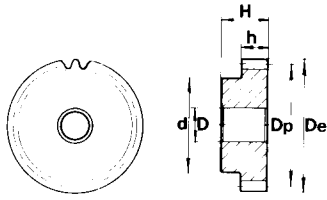


Suorat lieriömäiset hammaspyörät varustettuina toispuolisella navalla

Tyyppi N



Mitta H

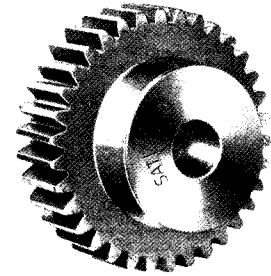
Moduuli

1	= 25 mm
1,5	= 30 mm
2	= 35 mm
2,5	= 40 mm
3	= 50 mm
4	= 60 mm
5	= 75 mm
6	= 75 mm

Mitta h

Moduuli

1	= 15 mm
1,5	= 17 mm
2	= 20 mm
2,5	= 25 mm
3	= 30 mm
4	= 40 mm
5	= 50 mm
6	= 50 mm



Ryntökulma 20°

Materiaali C 43

Z	Mod. 1				Mod. 1.5				Mod. 2			
	De	Dp	d	D	De	Dp	d	D	De	Dp	d	D
12	14	12	9	6	21,0	18,0	14	8	28	24	18	10
13	15	13	10	6	22,5	19,5	15	8	30	26	20	10
14	16	14	11	6	24,0	21,0	17	8	32	28	22	10
15	17	15	12	6	25,5	22,5	18	8	34	30	24	10
16	18	16	13	6	27,0	24,0	20	8	36	32	25	10
17	19	17	14	6	28,5	25,5	20	8	38	34	25	10
18	20	18	15	8	30,0	27,0	20	8	40	36	25	10
19	21	19	15	8	31,5	28,5	20	8	42	38	25	10
20	22	20	16	8	33,0	30,0	25	8	44	40	30	10
21	23	21	16	8	34,5	31,5	25	10	46	42	30	12
22	24	22	16	8	36,0	33,0	25	10	48	44	30	12
23	25	23	18	8	37,5	34,5	25	10	50	46	30	12
24	26	24	20	10	39,0	36,0	25	10	52	48	35	12
25	27	25	20	10	40,5	37,5	25	10	54	50	35	12
26	28	26	20	10	42,0	39,0	30	12	56	52	40	12
27	29	27	20	10	43,5	40,5	30	12	58	54	40	12
28	30	28	20	10	45,0	42,0	30	12	60	56	40	12
29	31	29	20	10	46,5	43,5	30	12	62	58	40	14
30	32	30	20	10	48,0	45,0	30	12	64	60	40	14
31	33	31	25	10	49,5	46,5	35	12	66	62	45	14
32	34	32	25	10	51,0	48,0	35	12	68	64	45	14
33	35	33	25	10	52,5	49,5	35	12	70	66	45	14
34	36	34	25	10	54,0	51,0	35	12	72	68	45	14
35	37	35	25	10	55,5	52,5	35	12	74	70	45	14
36	38	36	25	10	57,0	54,0	35	12	76	72	45	14
37	39	37	25	10	58,5	55,5	40	12	78	74	50	14
38	40	38	25	10	60,0	57,0	40	12	80	76	50	14
39	41	39	25	10	61,5	58,5	40	12	82	78	50	14
40	42	40	25	10	63,0	60,0	40	12	84	80	50	14
41	43	41	30	10	64,5	61,5	40	12	86	82	55	16
42	44	42	30	10	66,0	63,0	50	12	88	84	55	16
43	45	43	30	10	67,5	64,5	50	12	90	86	55	16
44	46	44	30	10	69,0	66,0	50	12	92	88	60	16
45	47	45	30	10	70,5	67,5	50	12	94	90	60	16
46	48	46	30	10	72,0	69,0	50	14	96	92	60	16
47	49	47	30	10	73,5	70,5	50	14	98	94	70	16
48	50	48	30	10	75,0	72,0	50	14	100	96	70	16
49	51	49	30	10	76,5	73,5	50	14	102	98	70	16
50	52	50	30	12	78,0	75,0	50	14	104	100	70	16
51	53	51	40	12	79,5	76,5	60	14	106	102	70	16
52	54	52	40	12	81,0	78,0	60	14	108	104	70	16
53	55	53	40	12	82,5	79,5	60	14	110	106	70	16
54	56	54	40	12	84,0	81,0	60	14	112	108	70	16
55	57	55	40	12	85,5	82,5	60	14	114	110	70	16
56	58	56	40	12	87,0	84,0	60	16	116	112	70	16
57	59	57	40	12	88,5	85,5	60	16	118	114	70	16
58	60	58	40	12	90,0	87,0	60	16	120	116	70	16
59	61	59	40	12	91,5	88,5	60	16	122	118	70	16
60	62	60	40	12	93,0	90,0	60	16	124	120	70	16
61	63	61	50	12	94,5	91,5	70	16	126	122	80	16
62	64	62	50	12	96,0	93,0	70	16	128	124	80	16
63	65	63	50	12	97,5	94,5	70	16	130	126	80	16
64	66	64	50	12	99,0	96,0	70	16	132	128	80	16
65	67	65	50	12	100,5	97,5	70	16	134	130	80	16
66	68	66	50	12	102,0	99,0	70	16	136	132	80	16
67	69	67	50	12	103,5	100,5	70	16	138	134	80	16
68	70	68	50	12	105,0	102,0	70	16	140	136	80	16
69	71	69	50	12	106,5	103,5	70	16	142	138	80	16
70	72	70	50	12	108,0	105,0	70	16	144	140	80	16

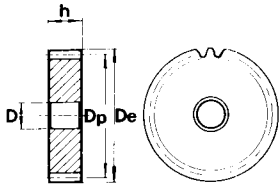
Suorat lieriömäiset hammaspyörät varustettuina toispuolisella navalla

Z	Mod. 2,5				Mod. 3				Mod. 4			
	D _e	D _p	d	D	D _e	D _p	d	D	D _e	D _p	d	D
12	35,0	30,0	22	10	42	36	27	12	56	48	35	14
13	37,5	32,5	25	10	45	39	30	12	60	52	40	14
14	40,0	35,0	28	10	48	42	33	12	64	56	45	14
15	42,5	37,5	30	10	51	45	35	12	68	60	45	14
16	45,0	40,0	32	12	54	48	38	14	72	64	50	16
17	47,5	42,5	35	12	57	51	42	14	76	68	50	16
18	50,0	45,0	35	12	60	54	45	14	80	72	50	16
19	52,5	47,5	35	12	63	57	45	14	84	76	60	16
20	55,0	50,0	40	12	66	60	45	14	88	80	60	16
21	57,5	52,5	40	14	69	63	45	16	92	84	70	16
22	60,0	55,0	45	14	72	66	50	16	96	88	70	16
23	62,5	57,5	45	14	75	69	50	16	100	92	75	20
24	65,0	60,0	45	14	78	72	50	16	104	96	75	20
25	67,5	62,5	50	14	81	75	60	16	108	100	75	20
26	70,0	65,0	50	14	84	78	60	16	112	104	75	20
27	72,5	67,5	50	14	87	81	60	16	116	108	75	20
28	75,0	70,0	50	14	90	84	60	16	120	112	75	20
29	77,5	72,5	50	14	93	87	60	16	124	116	75	20
30	80,0	75,0	55	14	96	90	60	16	128	120	75	20
31	82,5	77,5	55	16	99	93	60	16	132	124	80	20
32	85,0	80,0	55	16	102	96	70	16	136	128	80	20
33	87,5	82,5	55	16	105	99	70	16	140	132	80	20
34	90,0	85,0	55	16	108	102	70	16	144	136	80	20
35	92,5	87,5	60	16	111	105	70	16	148	140	80	20
36	95,0	90,0	60	16	114	108	70	20	152	144	80	25
37	97,5	92,5	60	16	117	111	70	20				
38	100,0	95,0	60	16	120	114	80	20				
39	102,5	97,5	60	16	123	117	80	20				
40	105,0	100,0	70	16	126	120	80	20				
41	107,5	102,5	70	16	129	123	80	20				
42	110,0	105,0	70	16	132	126	80	20				
43	112,5	107,5	70	16	135	129	80	20				
44	115,0	110,0	70	16	138	132	90	20				
45	117,5	112,5	70	16	141	135	90	20				
46	120,0	115,0	70	20	144	138	90	20				
47	122,5	117,5	80	20	147	141	100	20				
48	125,0	120,0	80	20	150	144	100	20				
49	127,5	122,5	80	20								
50	130,0	125,0	80	20								
51	132,5	127,5	80	20								
52	135,0	130,0	90	20								
53	137,5	132,5	90	20								
54	140,0	135,0	90	20								
55	142,5	137,5	90	20								
56	145,0	140,0	100	20								
57	147,5	142,5	100	20								
58	150,0	145,0	100	20								
59	152,5	147,5	100	20								
60	155,0	150,0	100	20								

Z	Mod. 5			
	D _e	D _p	d	D
12	70	60	45	20
13	75	65	50	20
14	80	70	55	20
15	85	75	60	20
16	90	80	65	20
17	95	85	70	20
18	100	90	70	20
19	105	95	70	20
20	110	100	80	20
21	115	105	80	20
22	120	110	80	20
23	125	115	90	20
24	130	120	90	20
25	135	125	90	20
26	140	130	100	20
27	145	135	100	20
28	150	140	100	25
29	155	145	110	25
30	160	150	110	25

Suorat lieriömäiset hammaspyörät ilman napaa

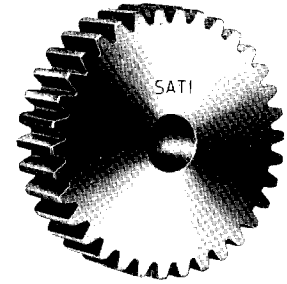
Tyyppi L



Mitta h

Moduuli

- 1 = 15 mm
- 1,5 = 17 mm
- 2 = 20 mm
- 2,5 = 25 mm
- 3 = 30 mm
- 4 = 40 mm
- 5 = 50 mm
- 6 = 50 mm



Ryntökulma 20°

Materiaali C 43

Z	Mod. 1				Mod. 1,5				Mod. 2				Mod. 2,5			
	De	Dp	d	D	De	Dp	d	D	De	Dp	d	D	De	Dp	d	D
65													167,5	162,5	-	20
70													180,0	175,0	-	20
72	74	72	-	12	111,0	108,0	-	16	148	144	-	16	185,0	180,0	-	20
75	77	75	-	12	115,5	112,5	-	16	154	150	-	20	192,5	187,5	-	20
76	78	76	-	12	117,0	114,0	-	16	156	152	-	20	195,0	190,0	-	20
80	82	80	-	12	123,0	120,0	-	16	164	160	-	20	205,0	200,0	-	25
85	87	85	-	12	130,5	127,5	-	16	174	170	-	20	217,5	212,5	-	25
90	92	90	-	12	138,0	135,0	-	16	184	180	-	20	230,0	225,0	-	25
95	97	95	-	12	145,5	142,5	-	16	194	190	-	20	242,5	237,5	-	25
100	102	100	-	12	153,0	150,0	-	16	204	200	-	20	255,0	250,0	-	25
110	112	110	-	12	168,0	165,0	-	16	224	220	-	20	280,0	275,0	-	25
114	116	114	-	12	174,0	171,0	-	16	232	228	-	20	290,0	285,0	-	25
120	122	120	-	12	183,0	180,0	-	16	244	240	-	20	305,0	300,0	-	25
127	129	127	-	12	193,5	190,5	-	16	258	254	-	20	322,5	317,5	-	25

Z	Mod. 3				Mod. 4				Mod. 5				Mod. 6			
	De	Dp	d	D	De	Dp	d	D	De	Dp	d	D	De	Dp	d	D
28													180	168	-	25
30													192	180	-	25
32													204	192	-	25
35													222	210	-	25
38					160	152	-	25	200	190	-	25	240	220	-	25
40					168	160	-	25	210	200	-	25	252	240	-	25
45					188	180	-	25	235	225	-	25				
48					200	192	-	25	250	240	-	25				
50	156	150	-	20	208	200	-	25	260	250	-	30				
52	162	156	-	20	216	208	-	25	270	260	-	30				
55	171	165	-	20	228	220	-	25	285	275	-	30				
57	177	171	-	20	236	228	-	25	295	285	-	30				
60	186	180	-	20	248	240	-	25	310	300	-	30				
65	201	195	-	20	268	260	-	25	335	325	-	30				
70	216	210	-	25	288	280	-	25	360	350	-	30				
72	222	216	-	25												
75	231	225	-	25	308	300	-	25	385	375	-	30				
76	234	228	-	25	312	304	-	30	390	380	-	30				
80	246	240	-	25	328	320	-	30	410	400	-	30				
85	261	255	-	25	348	340	-	30	435	425	-	30				
90	276	270	-	25	368	360	-	30	460	450	-	30				
95	291	285	-	25	388	380	-	30	485	475	-	30				
100	306	300	-	25	408	400	-	30	510	500	-	30				
110	336	330	-	25	448	440	-	30	560	550	-	30				
114	348	342	-	30	464	456	-	30	580	570	-	30				
120	366	360	-	30												
127	387	381	-	30												